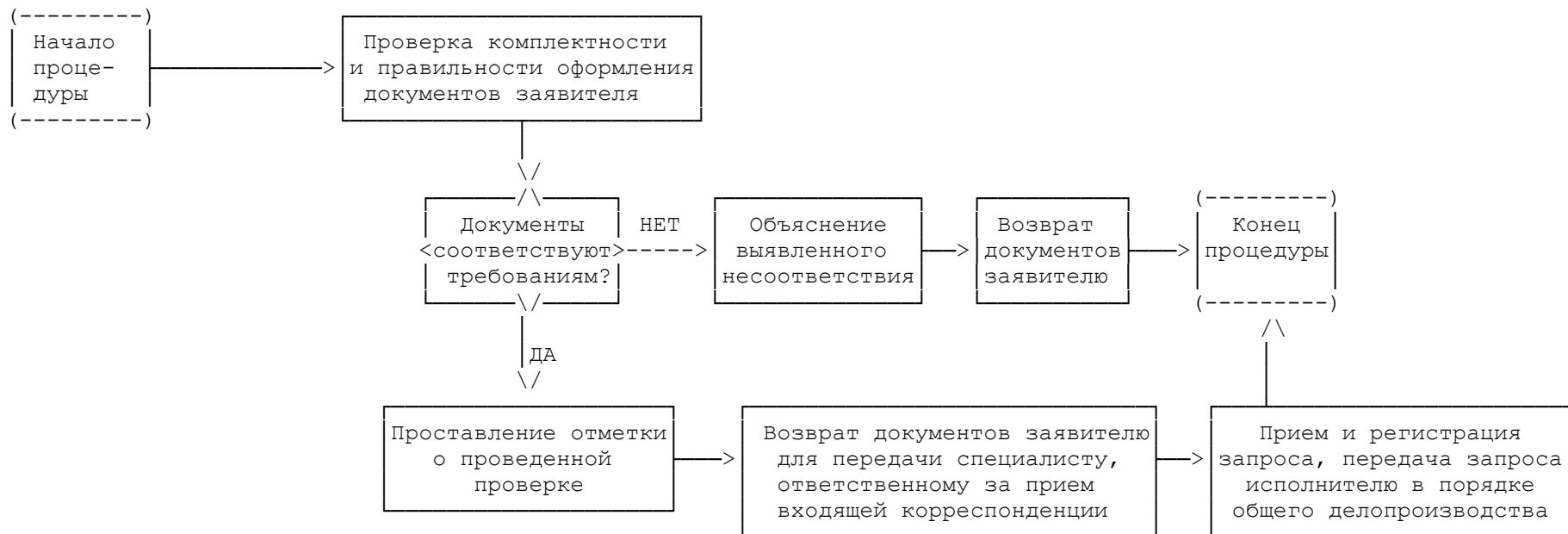
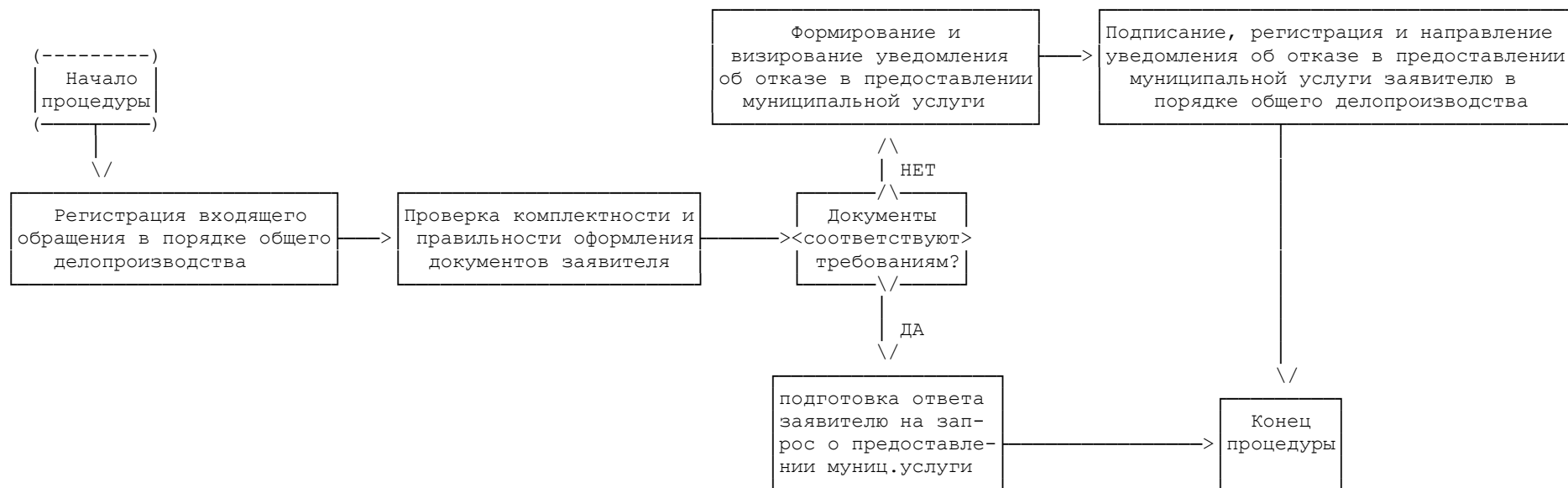


Приложение № 1
к административному регламенту по предоставлению
муниципальной услуги «Осуществление в установленном
порядке выдачи выписок из реестра муниципального
имущества муниципального образования городской округ
«Город Стародуб», утвержденному постановлением
администрации города Стародуба
от 14.12. 2010 года № 1751

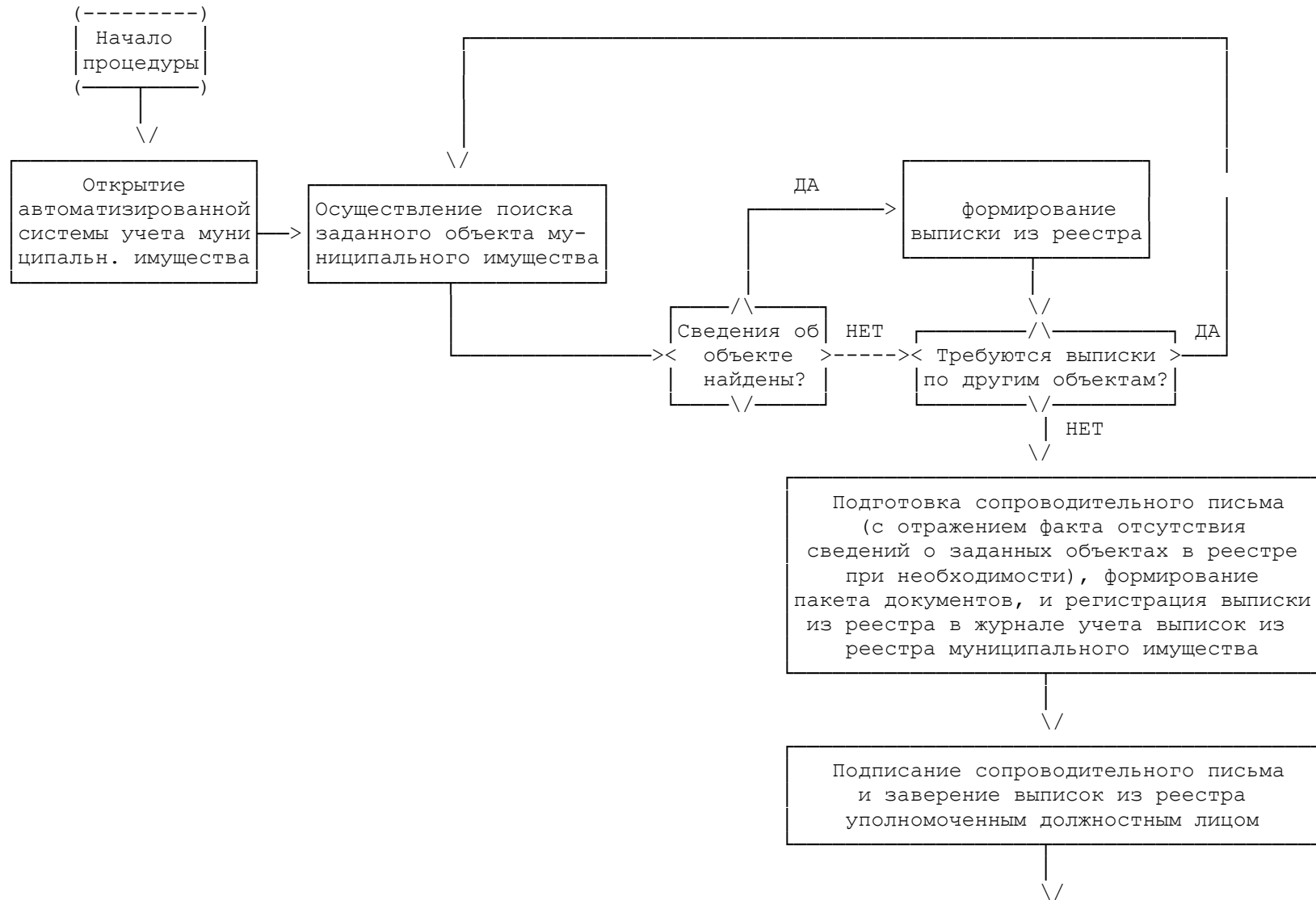
Блок-схема административной процедуры
"Прием запроса от заявителя (его уполномоченного представителя) при личном обращении"



Блок-схема административной процедуры
"Обработка документов при получении запроса по почте"



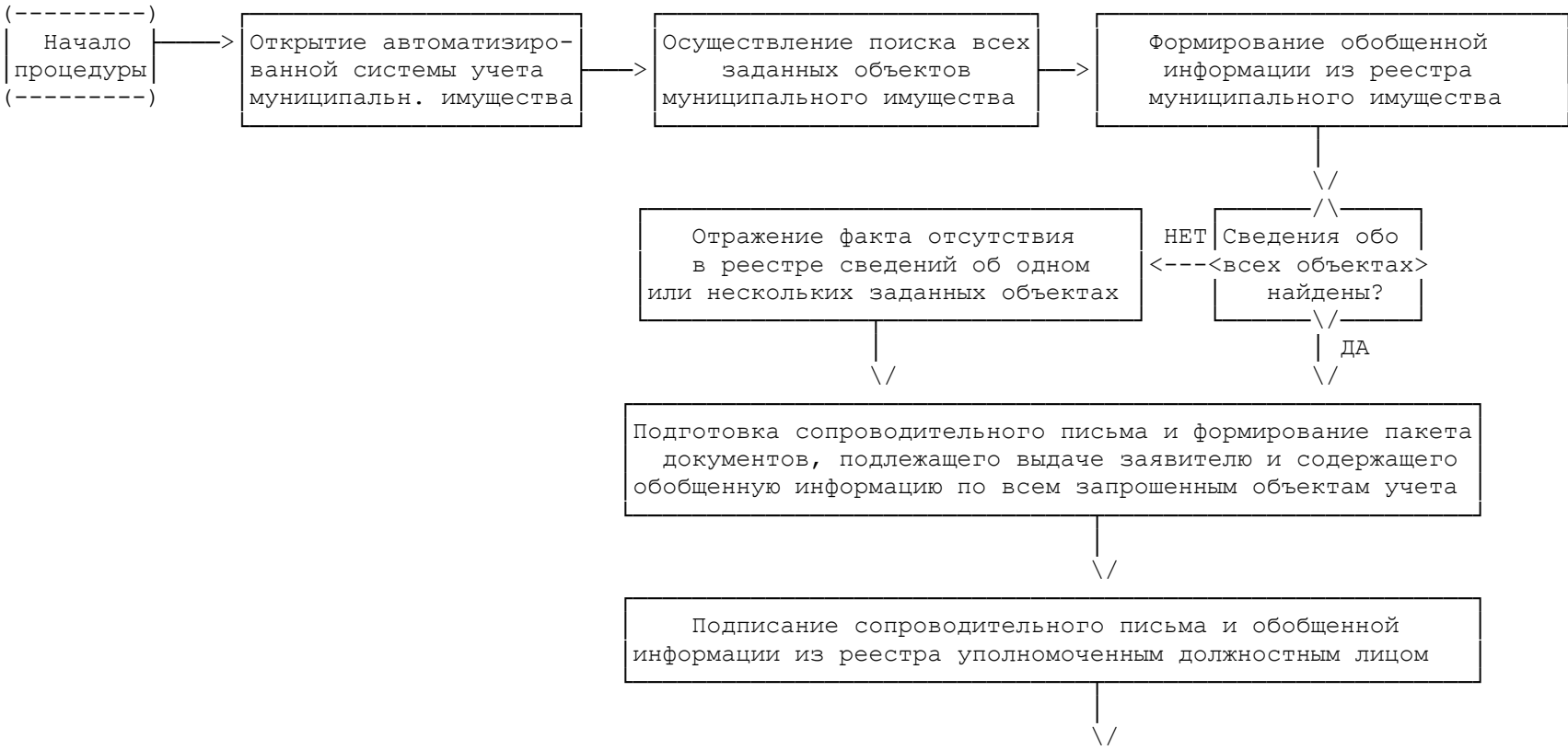
"Формирование выписки из реестра муниципального имущества"

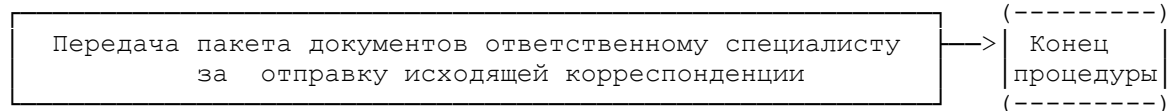


Передача пакета документов специалисту
ответственному за отправку исходящей
корреспонденции

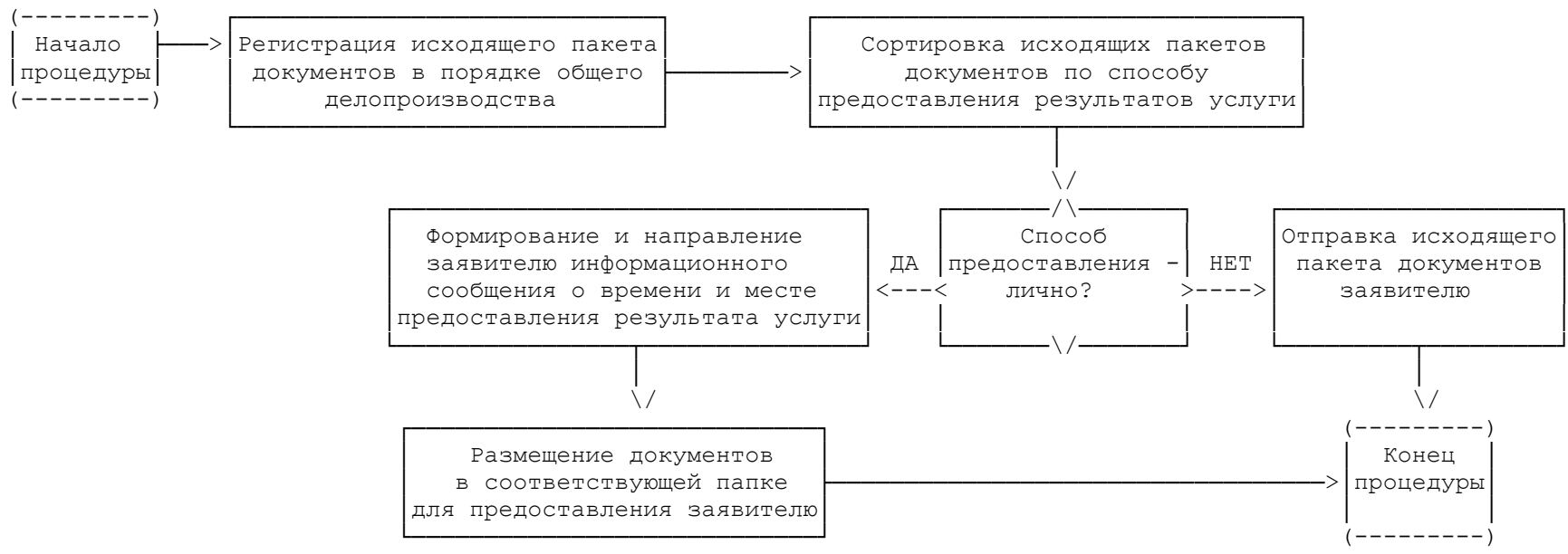
Конец
процедуры

Блок-схема административной процедуры
"Формирование обобщенной информации из реестра
муниципального имущества"





**Блок-схема административной процедуры
"Подготовка результатов предоставления услуги к выдаче"**



Блок-схема административной процедуры
"Выдача результатов предоставления услуги
при личном обращении"

